

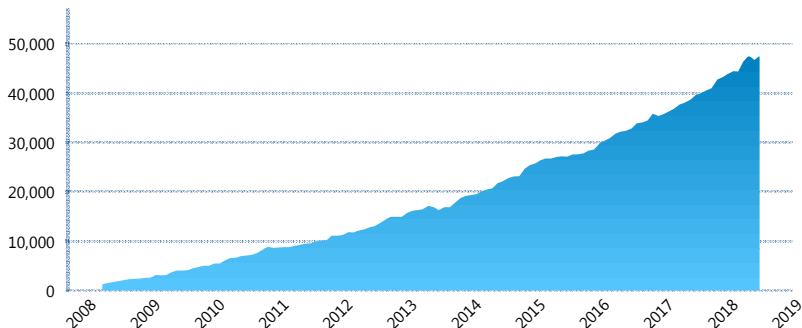
### I. INFORMACIÓN FINANCIERA

#### I) Detalles del Fondo

Detalles del Fondo	
Razón Social	Siefore Coppel Básica 3 S.A. de C.V.
Inicio de Operaciones	03/03/2008
Tipo de Fondo	Básica
Clave Bolsa	COPPEL3
Activos Administrados *	47,633
ISIN	MX54COO0025
Comisión Anual	1.08%
Administrador	Afore Coppel S.A. de C.V.
Director General	Lic. Mauricio Adrián Alarcón Montes de Oca
Presidente del Consejo	Enrique Ramón Coppel Luken

#### Activos Administrados \*

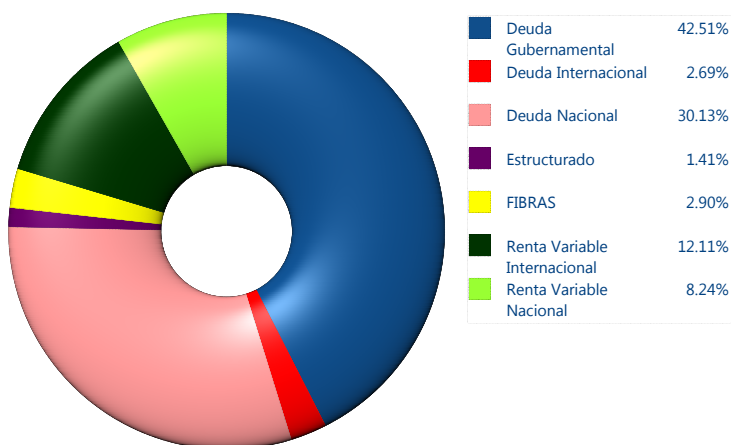
\$47,633



\*Cifras en millones de pesos

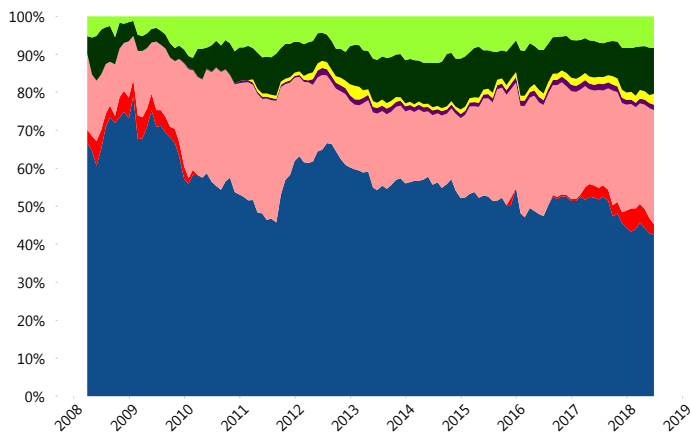
Contiene el efecto de fusiones, cortes transversales y transferencias por edad. Para mayor información consultar: <http://www.consar.gob.mx/gobmx/Aplicativo/Factsheets/EC/ECSAR.pdf>

#### II) Inversiones



Tipo de Instrumento	Coppel (SB3)	Sistema Básicas 3**
<b>Renta Variable Nacional</b>	Renta Variable Nacional 8.24%	6.78%
<b>Total</b>	<b>8.24%</b>	<b>6.78%</b>
<b>Renta Variable Internacional</b>	Renta Variable Internacional 12.11%	16.26%
<b>Total</b>	<b>12.11%</b>	<b>16.26%</b>
<b>Mercancías</b>	Mercancías 0.00%	0.39%
<b>Total</b>	<b>0.00%</b>	<b>0.39%</b>
<b>FIBRAS</b>	FIBRAS 2.90%	3.01%
<b>Total</b>	<b>2.90%</b>	<b>3.01%</b>
<b>Estructurado</b>	Estructurados 1.41%	6.32%
<b>Total</b>	<b>1.41%</b>	<b>6.32%</b>
<b>Deuda Nacional</b>	Aerolíneas 0.17%	0.01%
	Alimentos 2.73%	0.90%
	Automotriz 1.54%	0.16%
	Banca de Desarrollo 0.00%	1.48%
	Bancario 0.86%	1.23%
	Bebidas 0.98%	0.63%
	Cemento 0.00%	0.05%
	Centros Comerciales 0.19%	0.07%
	Consumo 1.82%	0.33%
	Deuda CP 0.00%	0.01%
	Empresas Productivas del Estado 3.33%	2.72%
	Estados 0.48%	0.46%
	Europesos 0.00%	3.14%
	Grupos Industriales 0.18%	0.65%
	Infraestructura 7.11%	3.78%
	Inmobiliario 0.80%	0.08%
	Otros 2.62%	0.93%
	Papel 0.00%	0.08%
	Serv. Financieros 0.76%	0.40%
	Siderúrgica 0.00%	0.00%
	Telecom 2.13%	1.13%
	Transporte 2.18%	0.59%
	Vivienda 2.24%	1.48%
<b>Total</b>	<b>30.13%</b>	<b>20.30%</b>
<b>Deuda Internacional</b>	Deuda Internacional 2.69%	0.70%
<b>Total</b>	<b>2.69%</b>	<b>0.70%</b>
<b>Deuda Gubernamental</b>	BONDESD 0.00%	0.77%
	BONOS 0.00%	12.25%
	BPA182 0.15%	0.01%
	CBIC 0.00%	3.24%
	CETES 0.00%	2.91%
	REPORTO 4.74%	2.03%
	UDIBONO 37.62%	24.28%
	UMS 0.00%	0.76%
<b>Total</b>	<b>42.51%</b>	<b>46.24%</b>
<b>Total</b>	<b>100.00%</b>	<b>100.00%</b>

#### Evolución de Inversiones



\*\*Considera las inversiones de todo el grupo de SIEFORES Básicas 3  
Cifras al cierre de junio de 2018

### III) Desempeño

#### Rendimiento Bolsa

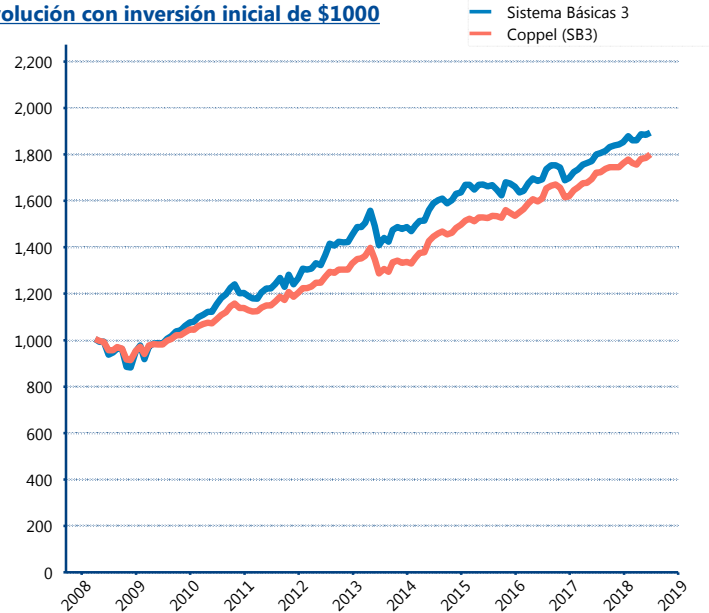
Tipo	Coppel (SB3)	Sistema Básicas 3
1 año	4.86%	5.63%
2 años	5.85%	5.95%
3 años	5.71%	4.54%
5 años	6.73%	5.85%

#### Indicador de Rendimiento Neto

Siefore	IRN %
Profuturo (SB3)	7.55%
SURA (SB3)	7.23%
Citibanamex (SB3)	6.78%
PensionISSSTE (SB3)	6.70%
<b>Coppel (SB3)</b>	<b>6.53%</b>
Azteca (SB3)	6.29%
Principal (SB3)	6.18%
XXI-Banorte (SB3)	6.09%
Invercap (SB3)	5.54%
Inbursa (SB3)	5.41%

Promedio Simple	6.43 %
Promedio Ponderado	6.64 %

#### Evolución con inversión inicial de \$1000



Construido con el precio de la Siefore registrado en la Bolsa Mexicana de Valores

### IV) Medidas de sensibilidad y riesgos

#### Evolución del Plazo Promedio Ponderado

